

# Login op MijnMP met Windows 8

## Inleiding

Deze handleiding is geschreven aan de hand van een Windows 8 werkstation met Internet Explorer 11.0. Mocht u een andere versie van Windows en Internet Explorer gebruiken zullen / kunnen opties zich op een andere plek bevinden dan hieronder beschreven. De strekking van de handleiding blijft gelijk.

Belangrijk is dat u installatie rechten heeft op het werkstation waar u de handleiding gaat uitvoeren. Als we over “het werkstation” praten bedoelen we uw eigen computer.

Als we over “de omgeving” praten bedoelen we de centrale omgeving waar u op inlogt van Missing Piece.

## Inhoud

Inleiding.....	1
Installatie.....	2
Stap 1: Voeg de website toe aan de vertrouwde websites .....	2
Stap 2: Voeg de website toe aan compatibiliteitsweergave.....	3
Stap 3: Voeg de website toe aan Pop-up blokkering uitzondering .....	4
Stap 4: Installeer de Citrix Native Client.....	6
Inloggen.....	8
Stap 1: U bent al eens eerder ingelogd met uw RSA Token.....	8
Stap 2: Dit is de eerste keer dat u gaat inloggen met uw RSA Token.....	9
Stap 5: Inloggen .....	11

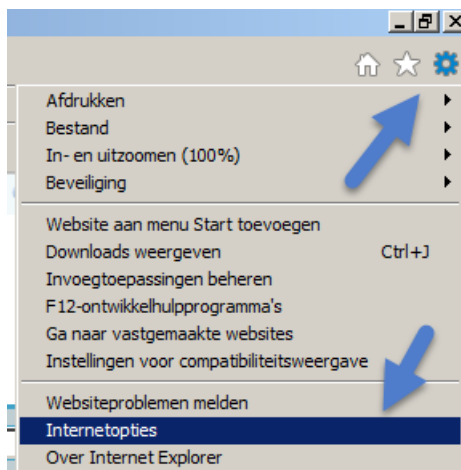
## Installatie

Open uw Internet Explorer en ga naar de volgende website.

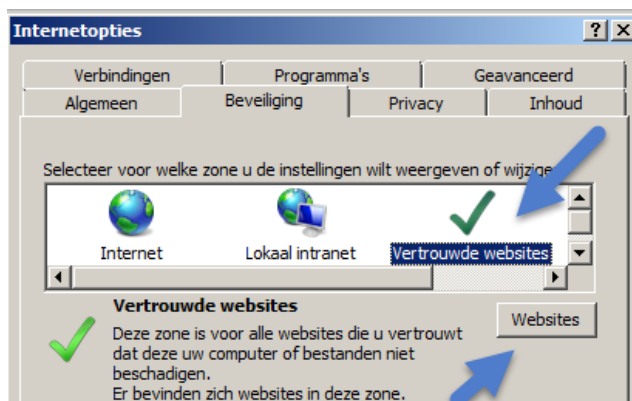
<https://mijnmp.nl>

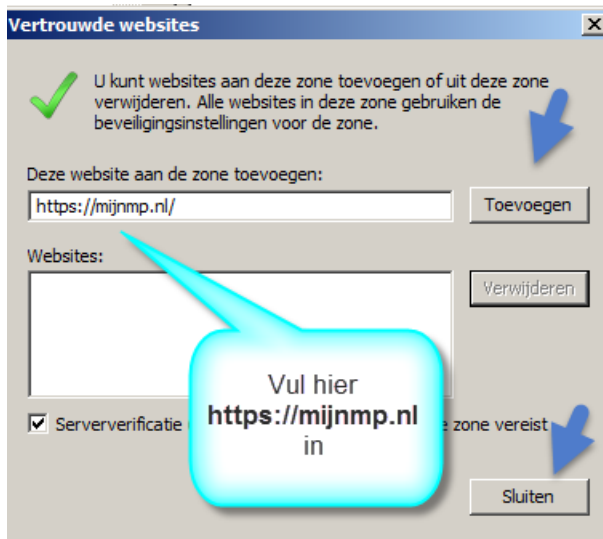
### Stap 1: Voeg de website toe aan de vertrouwde websites

Ga in Internet Explorer naar “zie pijl” → “Internet Opties”



Beveiliging → Vertrouwde websites → **Websites**

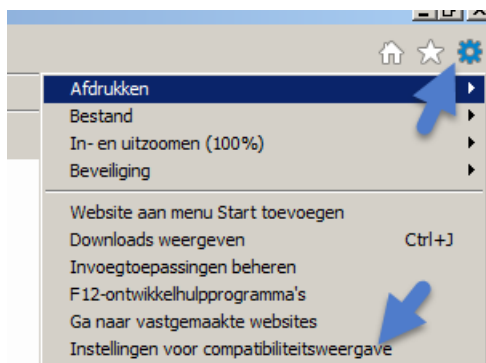




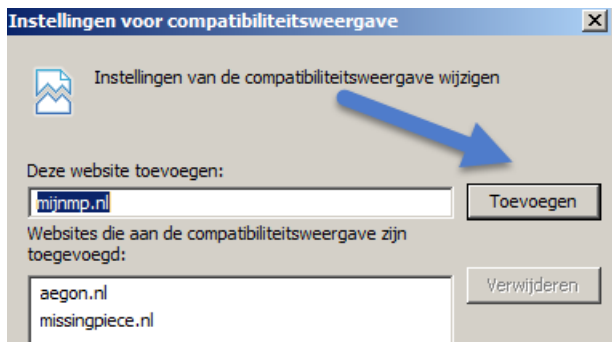
Klik op **“Toevoegen”**  
**Sluiten**

## **Stap 2: Voeg de website toe aan compatibiliteitsweergave**

Ga in Internet Explorer naar **“zie pijl”** → **“Internet Opties”**



Instellingen voor compatibiliteitsweergave

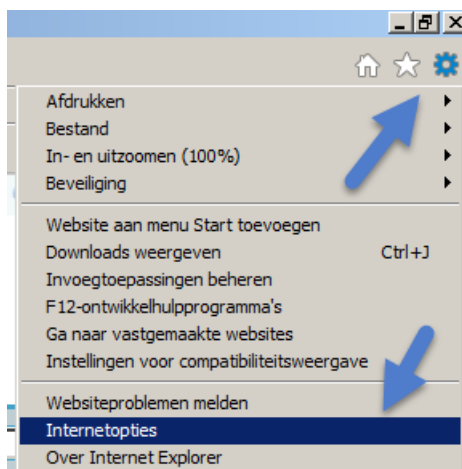


Klik op “toevoegen”

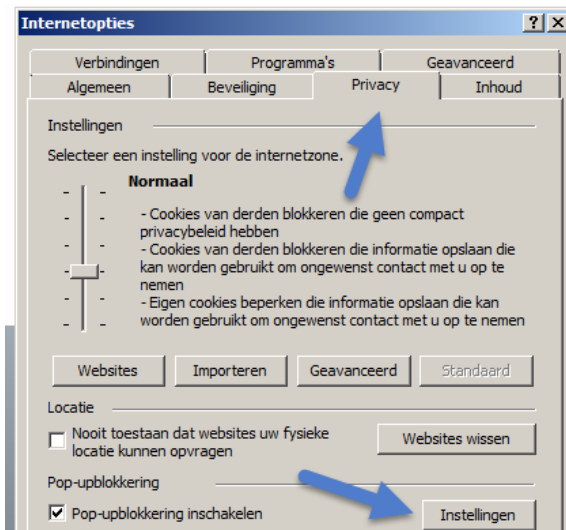
Sluiten

### Stap 3: Voeg de website toe aan Pop-up blokkering uitzondering

Ga in Internet Explorer naar “zie pijl” → “Internet Opties”



Ga naar tabblad “Privacy” → Instellingen



Vul <https://mijnmp.nl> in en klik op “toevoegen”

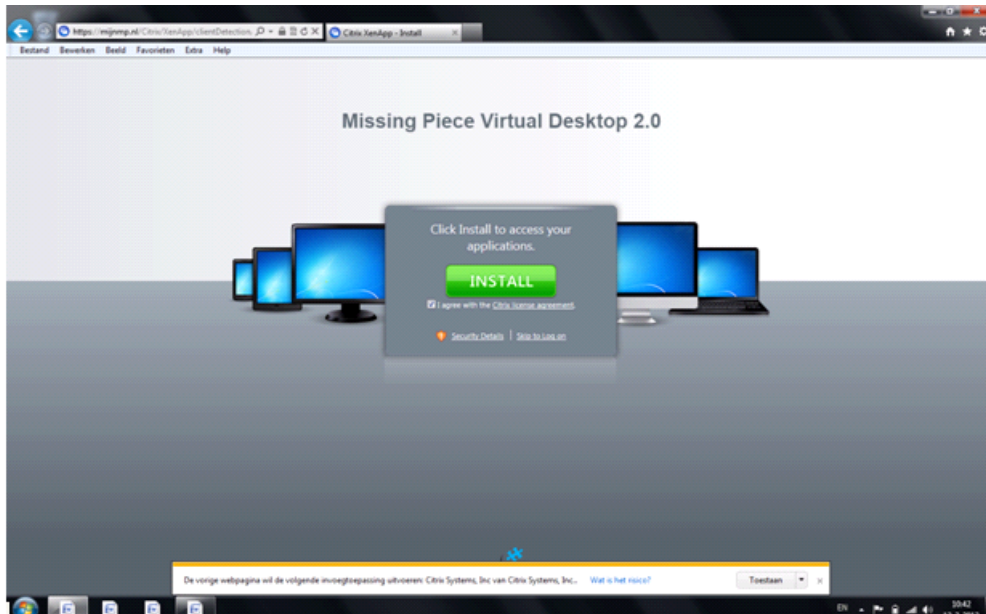


Klik op “sluiten”

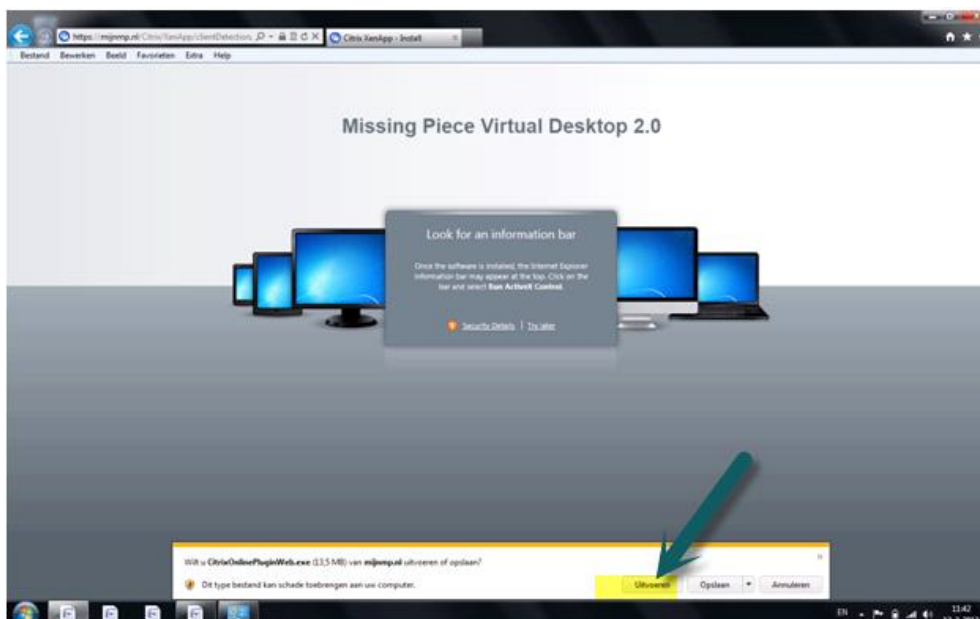
## Stap 4: Installeer de Citrix Native Client

Zodra u inlogt krijg u onderstaande melding.

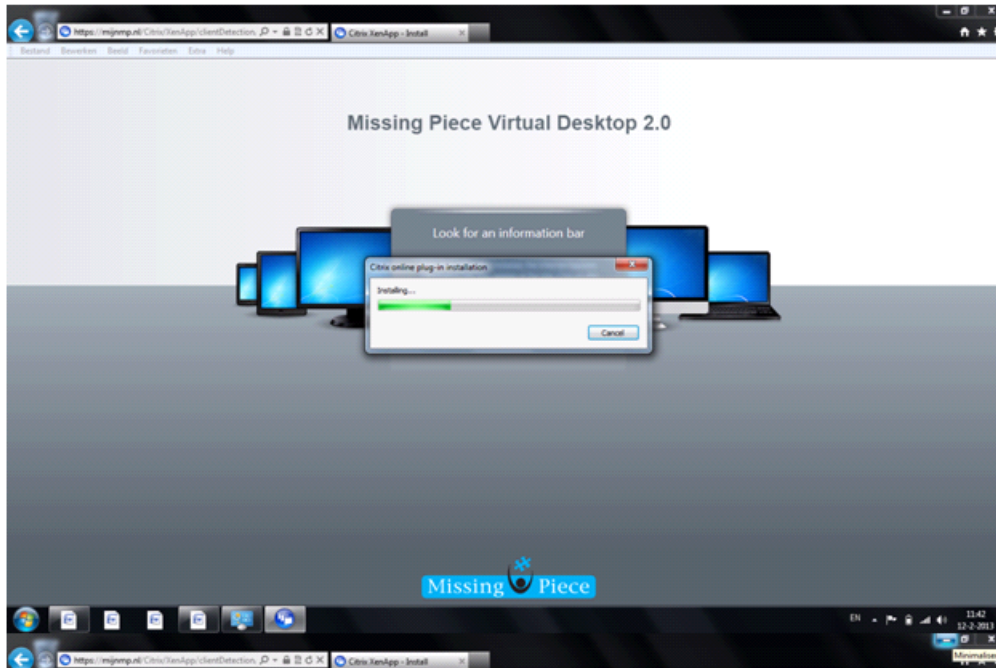
Krijgt u deze melding niet, ga dan door naar **stap 5**



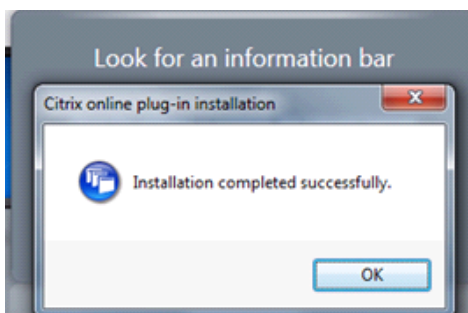
Zet het vinkje aan en druk op **“Install”**



Klik op **“uitvoeren”**



De installatie loopt nu, een moment geduld AUB.



Klik op "Ok"

## Inloggen

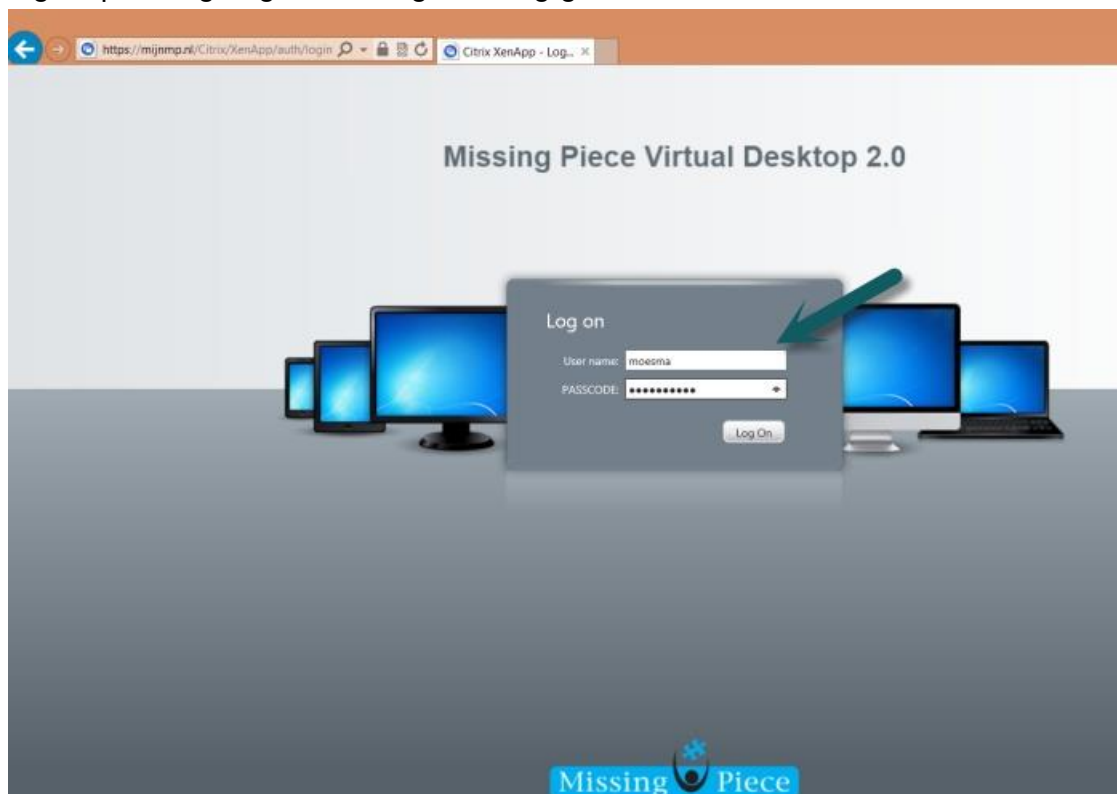
**Ga naar Stap 1** als u al eerder bent ingelogd met uw RSA token.  
**Ga naar Stap 2** als u nog niet eerder bent ingelogd met uw RSA token.



*(Als voorbeeld is de hard token genomen, voor de gene die een softtoken gebruiken geldt een andere procedure)*

### **Stap 1: U bent al eens eerder ingelogd met uw RSA Token**

Log in op de omgeving met de aangeleverde gegevens.





User name : MoesM Voorbeeld (Marvin Moes)

PASSCODE: Pincode + tokencode (Zie uw RSA token)

Klik op **Log On**

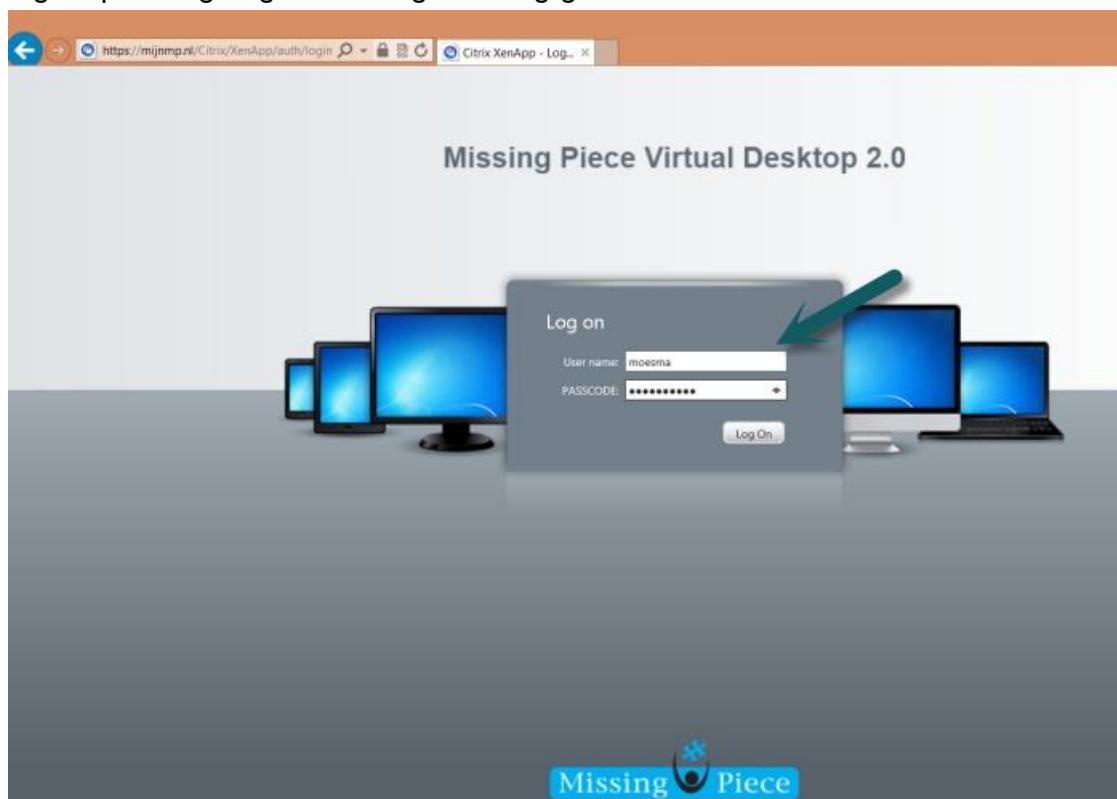
U hoeft hier dus niet op nieuw een pincode aan te maken.

**Ga naar stap 4**

## **Stap 2: Dit is de eerste keer dat u gaat inloggen met uw RSA Token**

**Het token is reeds voor u persoonlijk geactiveerd.**

Log in op de omgeving met de aangeleverde gegevens.



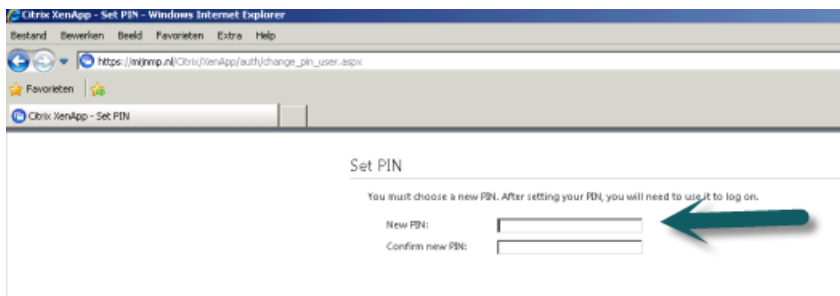
User name : MoesM Voorbeeld (Marvin Moes)

PASSCODE: tokencode (Zie uw RSA token)

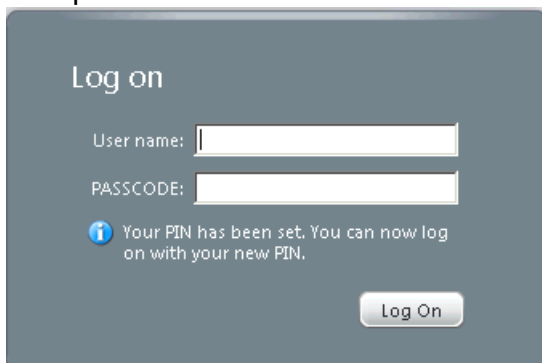
Klik op **Log On**

**Ga naar Stap 3**

Stap 3: Maak een pincode aan



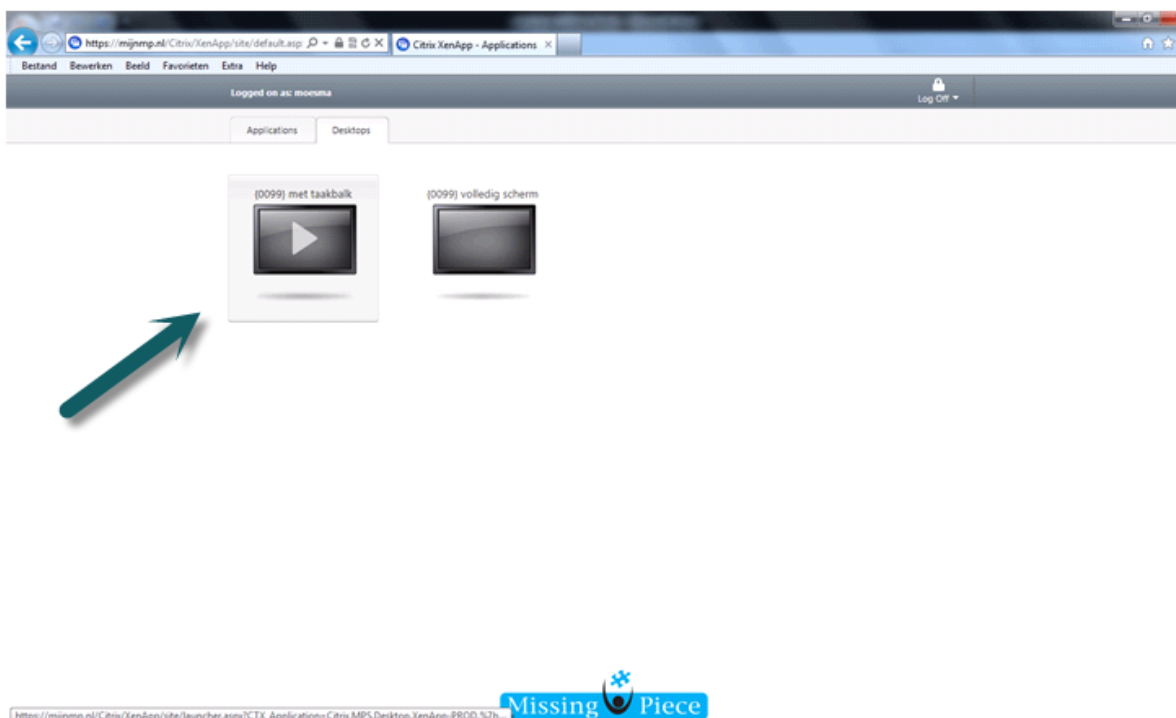
Bedenk een pincode (4 cijfers mag niet met 0 beginnen)  
Vul hem in bij “New PIN” en nogmaals bij “Confirm new PIN”.  
Klik op **“ok”**



De pin is ingesteld.

## Stap 4: Inloggen

Vervolgens krijgt u onderstaande pagina te zien.



Hier kunt u kiezen voor een bureaublad van 90% [**Bureaublad met taakbalk**]  
of een bureaublad van 100% [**Bureaublad volledig scherm**]

Maak uw keuze.

Als u op één van de afbeeldingen klikt wordt er verbinding gemaakt en kunt u inloggen.